



Amager og Hvidovre
Hospital



Afdækning af sundhedskompetencer i genoptræningsplaner

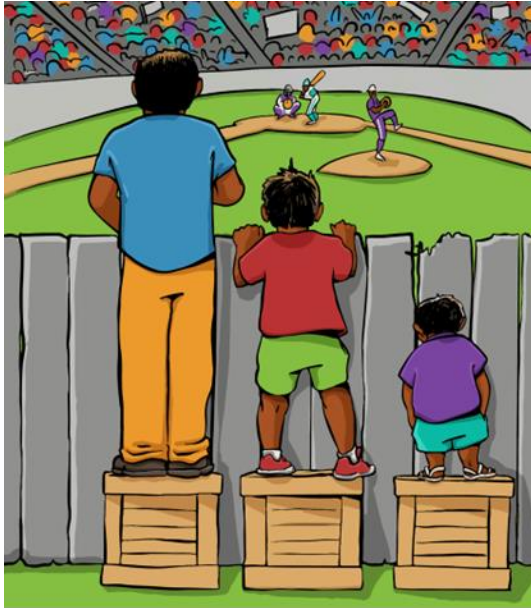
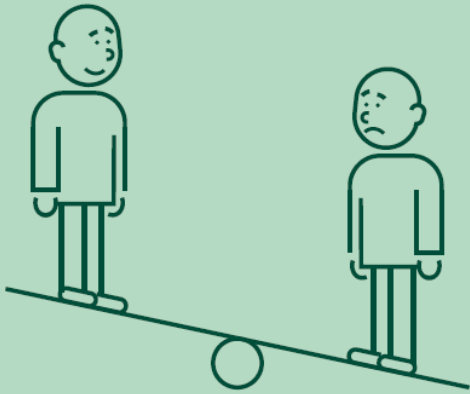
- Et tværsektorielt kvalitetsudviklingsprojekt

Danske Fysioterapeuters Fagkongres 2025

Line Rokkedal Jønsson: Udviklingsfysioterapeut, PT, MSc (Amager og Hvidovre Hospital)

Jens Folke Sørensen: Udviklingsterapeut, PT (Københavns Kommune, Center for genoptræning)

Ulighed i sundhed



Interaction Institute for Social Change | Artist: Angus Maguire.



SUNDHEDSSTYRELSEN



**Sundheds-
kompetence
i det danske
sundhedsvæsen**

En vej til mere lighed

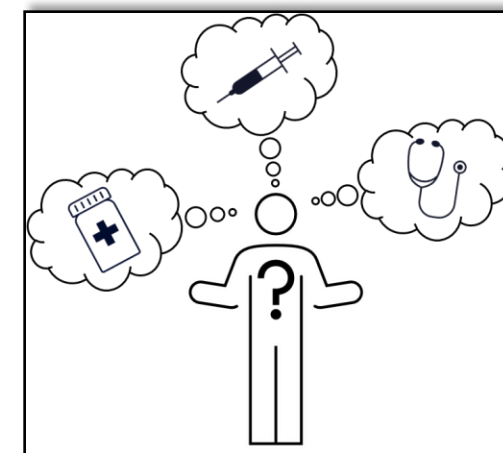
Sundhedskompetencer

- I DK oplever næsten 40% af befolkningen enten problematiske eller utilstrækkelige sundhedskompetencer.
- **Konsekvenser af begrænsede sundhedskompetencer:**
 - Øget hospitalisering / forkert brug af sundhedsvæsenet
 - U hensigtsmæssig sundhedsadfærd
 - Øget sygelighed og kortere levetid
- **Fokus på sundhedskompetencer ift. genoptræning**
- **Dialogredskab**
 - Udvikling og afprøvning mhp. afdækning af sundhedskompetencer i GOP.

DEFINITION

Sundheds- kompetence

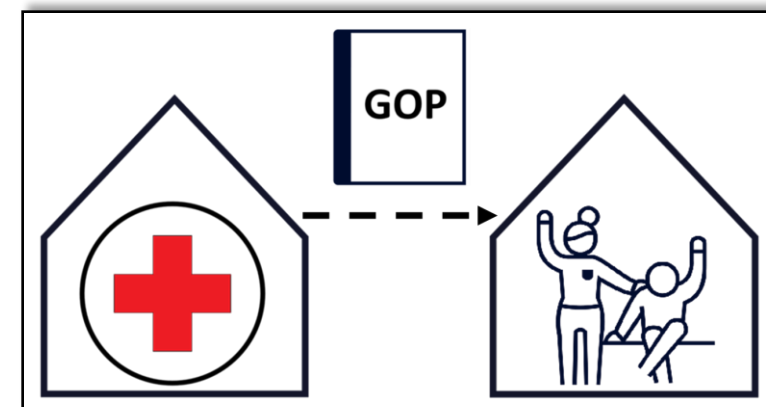
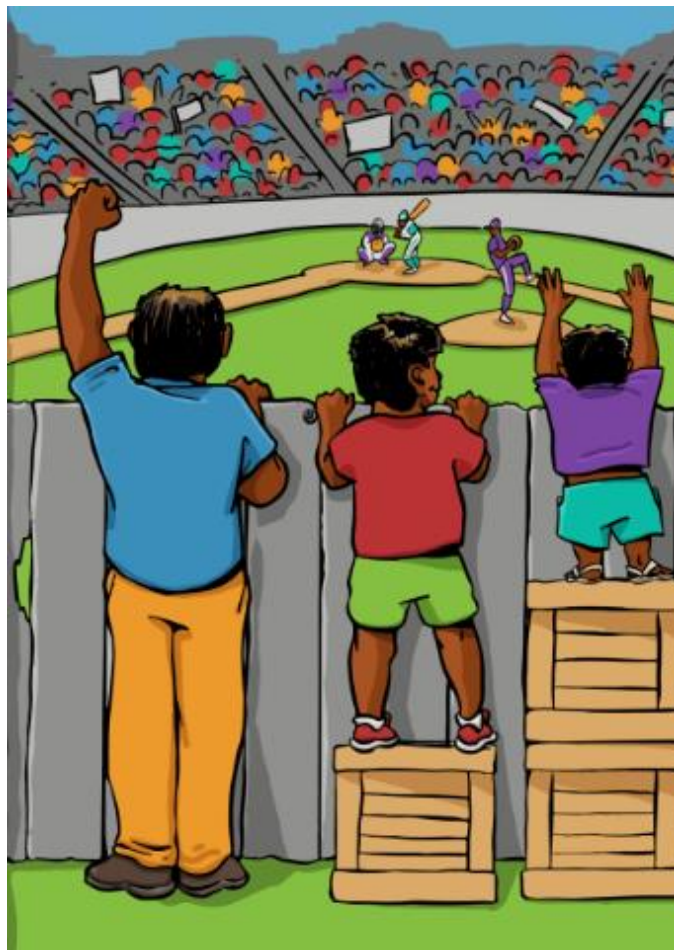
Sundhedskompetence (engelsk: health literacy) er en kombination af de personlige kompetencer og ressourcer i omgivelserne, der bestemmer menneskers mulighed for at finde, forstå, vurdere og bruge information til at tage beslutninger om sundhed. Begrebet inkluderer også evnen til at kommunikere, fastholde og handle på disse beslutninger.



Projektet

Formål

At undersøge om en afdækning af patienters sundhedskompetencer i forbindelse med udarbejdelsen af genoptræningsplanen kan bidrage til at målrette den første kommunale kontakt og dermed den videre genoptræningsindsats.



Det overordnede mål med projektet er:

- At sikre bedre overgange for de skrøbelige borgere
- At undgå at miste de skrøbelig borger i sektor overgangen

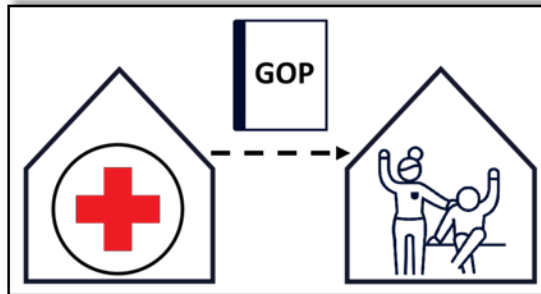
Undervisning og kompetenceudvikling

af terapeuter og administrative medarbejdere

Inklusion af patienter

Amager & Hvidovre Hospital

Afdækning af sundhedskompetencer i GOP



Center for genoptræning i København SYD

GOP'er med informationer om sundhedskompetencer

n = 36

Evaluering

Patienternes svar på dialogredskabet

Fokusgruppeinterview

Terapeuter + administrativt personale

Forløb i kommunen

Dialogredskab – afdækning af sundhedskompetencer

Hvis patienten svarer ja til en genoptræningsplan, udfyldes spørgsmål 1 af terapeuten. Herefter stilles spørgsmål 2-4 til patienten.

Instruktion: "Nu, hvor du har sagt ja til genoptræning, så vil jeg gerne høre lidt omkring dine tidligere erfaringer med genoptræning og om hvordan du tager vare på dit helbred. Det er nemlig vigtig information for fysio- og ergoterapeuterne i kommunen ifm. opstart og planlægning af dit genoptræningsforløb".

1 Er du interesseret i at få genoptræning i kommunalt regi?

- Pt. accepterer straks
- Pt. accepterer efter lidt motivation fra fysioterapeut/ergoterapeut
- Pt. accepterer efter meget motivation fra fysioterapeut/ergoterapeut

2 Har du tidligere erfaring med genoptræning?

- Ingen tidligere erfaring
- Har tidligere erfaring

Hvad ser du som barrierer for at deltage i genoptræningen?:

Hvad oplever du kan fremme deltagelse i genoptræningen?:

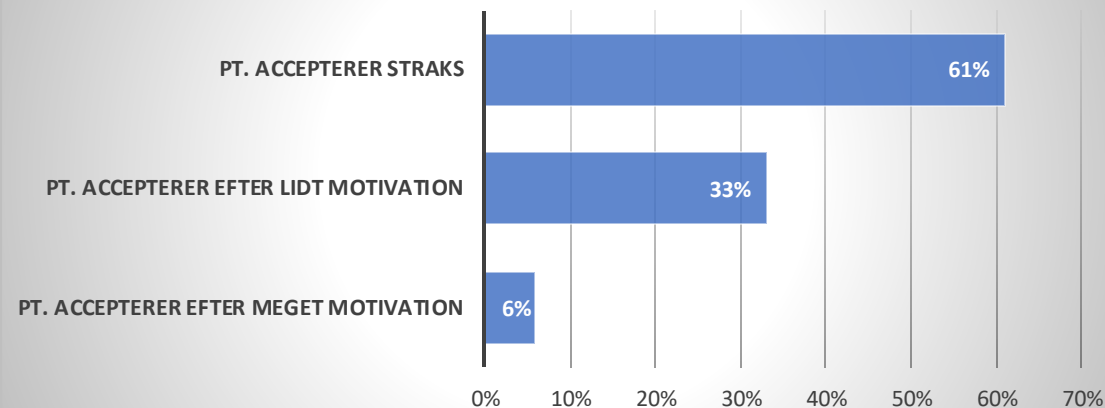
3 Hvad gør du for at holde dig fysisk aktiv? (indenfor de sidst 3 måneder)

Både ift. hverdagsaktiviteter, fysisk aktivitet, motion/sport og sociale aktiviteter.

4 Hvor svært er det at forstå den information du har fået i forbindelse med dit hospitalsforløb?

Dvs. de informationer og vejledninger du har fået af sundhedspersonalet (f.eks. læger, sygeplejersker, fysio- og ergoterapeuter) under din indlæggelse eller ambulante forløb.

Er du interesseret i at få genoptræning i kommunalt regi?



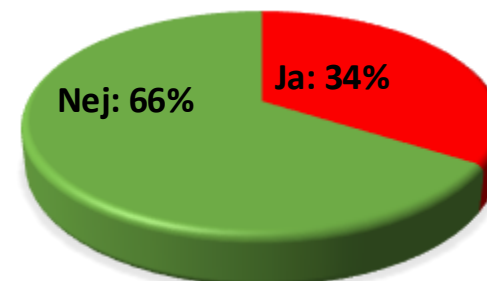
Hæmmende faktorer:

- Transport
- Mobilitet/gener/utryghed
- Andre aftaler

Fremmende faktorer:

- Indflydelse/medbestemmelse
- Opstart af træning i eget hjem

Er det svært at forstå den information du har fået ifm. dit hospitalsforløb?



Fokusgruppeinterview



Amager og Hvidovre Hospital

Hvad er jeres oplevelser med af benytte dialogredskabet til indlagte patienter på hospitalet?

Hospitalsterapeuter



Overskueligt og nemt at anvende

Vigtig og relevant **viden** at videreformidle

Mulighed for at **nuancere begrebet genoptræning** og drøfte **erfaringer og barrierer**

Hjælper med at "**spotte**" patienter der har svært ved at forstå sundhedsinformationer



Center for Genoptræning

Hvad er jeres oplevelser af at modtage informationerne fra dialogredskabet og hvordan påvirker det den første kontakt med patienten?

Administrative medarbejdere

Mere **velforberejdede** til den første samtale med borgeren



Patienterne er mere **indstillede på opstart** af genoptræning

Mere **vedholdende** i forsøget på kontakt

Hjælper med at motivere tilbageholdende patienter til opstart af træning

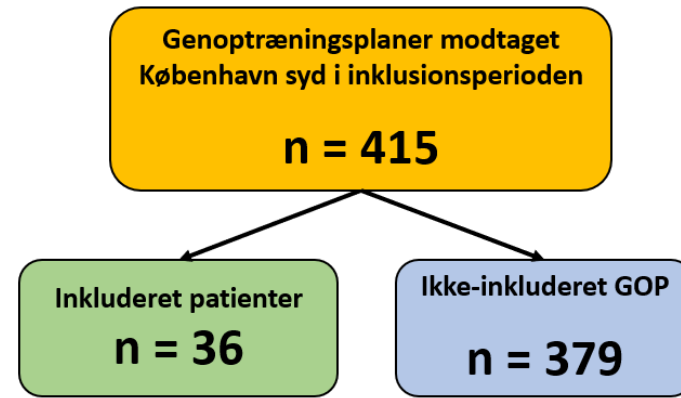
Kommunale terapeuter

Hurtigere planlægge en passende opstart af forløbet sammen med patienten



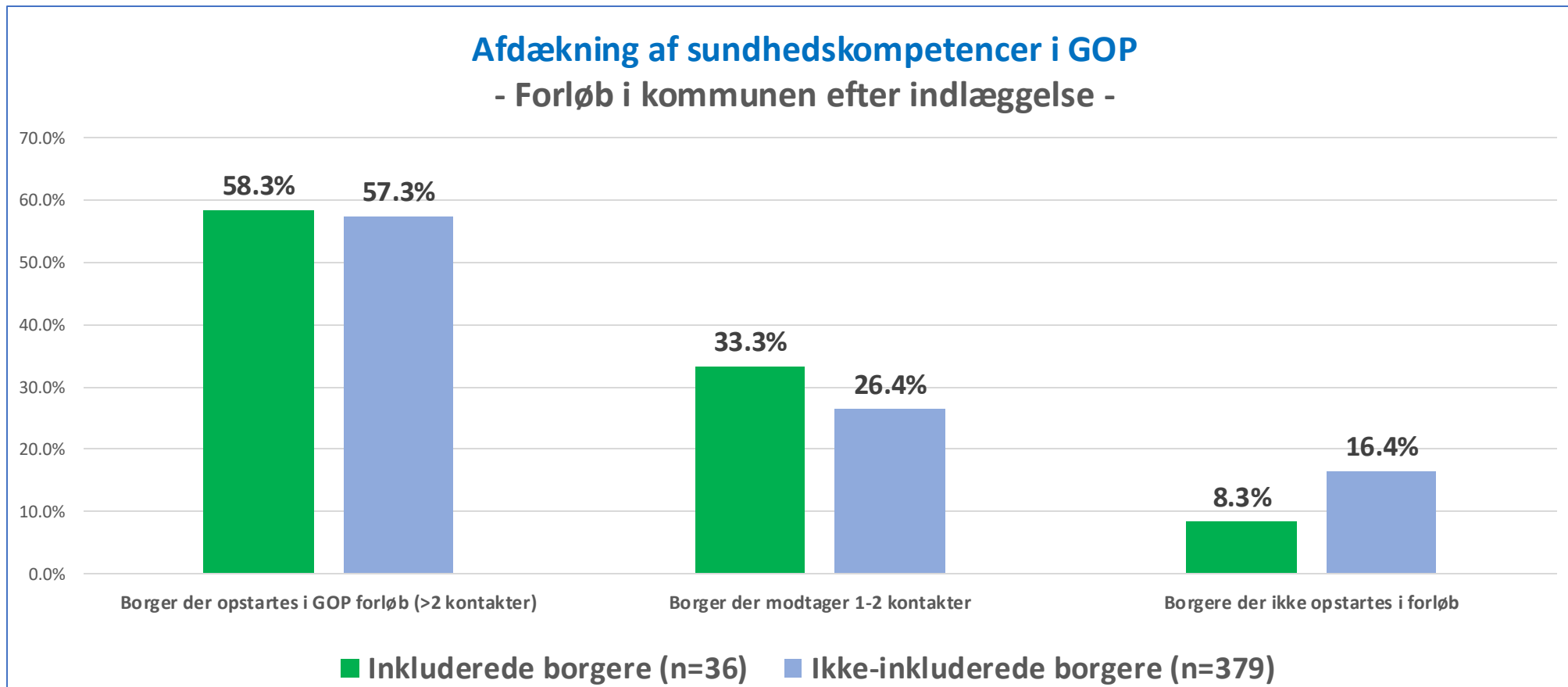
Opmærksom på at **tilpasse kommunikation** til patientens behov

Sammenligning af genoptræningsforløb i kommunalt regi



Grupperne var sammenlignelige ift.:

- Alder
- Køn
- Diagnosekategori



Dialogredskab til Afdækning af sundhedskompetencer

Formål:

At afdække om patienten har begrænsede sundhedskompetencer ifm. udarbejdelse af genoptræningsplanen for at sikre en bedre overgang til kommunalt regi.

Anvendelse:

Dialogredskabet anvendes til patienter hvor man mistænker begrænsede sundhedskompetencer og hvor patienten takker ja til en genoptræningsplan. Spørgsmål 1-3 stilles til patienten, hvorefter spørgsmål 4-5 besvares af fysio- og/eller ergoterapeuten ud fra patienternes svar. Spørgsmålene må gerne omformuleres.

Instruktion til patienten:

"Nu, hvor du har sagt ja til genoptræning, så vil jeg gerne høre lidt omkring dine tanker om og oplevelser af genoptræning, da det er vigtig information for fysio- og ergoterapeuterne i kommunen ifm. opstart og planlægning af dit genoptræningsforløb".

Udarbejdet af:
Amager-Hvidovre Hospital & Center for genoptræning i Københavns Kommune (aug. 2024)

Dialogredskab til Afdækning af sundhedskompetencer

Spørgsmål til patienten:

1) Hvad oplever du gør det svært for dig at deltage i genoptræningen?

Barriere, udfordringer eller faktorer der kan hæmme at patienterne kan deltage i et genoptræningsforløb.

2) Hvad oplever du kan motivere dig til at deltage i genoptræningen?

Faktorer der kan fremme eller facilitere til at deltage i et genoptræningsforløb.

3) Er det svært at forstå den information du har fået i forbindelse med dit hospitalsforløb?

Dvs. de informationer og vejledninger du har fået af sundhedspersonalet (f.eks. læger, sygeplejersker, fysio- og ergoterapeuter) under din indlæggelse eller ambulante forløb.

Spørgsmål til Fysio- eller ergoterapeuten:

4) Er patienten interesseret i at få genoptræning i kommunalt regi?

- Pt. accepterer straks
- Pt. accepterer efter lidt motivation fra fysio-/ergoterapeuten
- Pt. accepterer efter meget motivation fra fysio-/ergoterapeuten

5) Samlede vurdering af sundhedskompetencer

- Kommunen anbefales at være opmærksom på patientens sundhedskompetencer

Organisatoriske sundhedskompetencer

”Det store problem for sundhedsvæsnet og patienterne er, at sundhedsloven kun sikrer lige adgang, men ikke lige udbytte af pleje og behandling. Det er med andre ord op til patienten sammen med de ansatte at få det bedste ud af sundhedsvæsnet”.

Citat: Morten Sodemann, Professor, overlæge og forskningsleder

DEFINITION

Organisatorisk sundheds-kompetence

Organisatorisk sundheds-kompetence (engelsk: health literacy responsiveness) er den måde sundhedstilbud, organisationer og systemer gør information og ressourcer tilgængelige for mennesker med forskellige sundheds-kompetencer.



Sundhedsprofessionelle kan gennem differentieret kommunikation og tilrettelæggelse af konsultationer, indsatser og tilbud mindske den sundhedsmæssige konsekvens af lavere sundheds-kompetence for den enkelte.

Organisatoriske sundhedskompetencer

Erfaringer og oplevelser fra praksis

Forandret terapeutrolle

Patientinddragelse og faglighed

Differentieret kommunikation og
tilrettelæggelse af tilbud



Sammenhængende forløb på tværs
af sektorer

Organisatorisk prioritering
(LEDELSE)

Implementeringsplan: 2024 - 2025

Amager-Hvidovre Hospital +
Københavns Kommune Syd

Hospitaler og kommuner i
Region Hovedstaden:
Temadage og netværk



INVITATION

Forløb om sundhedskompetencer i sektorovergange

Amager-Hvidovre Hospital og Københavns Kommune inviterer alle hospitaler og kommuner i Region Hovedstaden til et forløb om sundhedskompetencer i sektorovergange. På forløbet vil du få viden om sundhedskompetencer, konkrete redskaber og samarbejde med andre kommuner og hospitalet i dit optageområde.

1. Mødegang:

13. maj kl. 8.30-15 Herlev Hospital

- Viden om begrebet sundhedskompetencer
- Erfaringer fra Amager-Hvidovre Hospital og Københavns Kommune
- Præsentation af dialogredskab, undervisningsmateriale og strategier til implementering
- Netværksdannelse frem til næste temadag

Maj-oktober:

Igangsættelse af afprøvninger og møder lokalt i planområderne.

2. Mødegang

2. oktober 8.30-12 Herlev Hospital

- Deling af og opfølgning på lokale afprøvninger
- Videre plan for sparring og netværk

Målgruppe

Ledere, udviklingsterapeuter og evt. andre medarbejdere i kommuner og hospitaler i Region Hovedstaden, der skal arbejde med sundhedskompetence inden for genoptræning og har ansvar for implementering af nye indsatser.

Max. 3 fra hver kommune eller hospital

Praktisk:

Forløbet er uden deltagerbetaling.

Spørgsmål

Udviklingsfysioterapeut Line Rokkedal Jønsson, Amager-Hvidovre hospital:
line.rokkedal.joensson@regionh.dk

Udviklingsterapeut Jens Folke Sørensen, Københavns Kommune: BT7V@kk.dk

Tilmelding (senest d. 5. maj)

[Tilmelding for kommuner](#)

[Tilmelding for hospitaler](#)

Baggrund

Næsten 40% af danskerne oplever problematiske eller utilstrækkelige sundhedskompetencer. Konsekvensen kan være uønsket sundhedsadfærd, øget sygelighed og kortere levetid.

Amager-Hvidovre Hospital og Københavns Kommune har afprøvet en indsats, hvis mål er at sikre bedre overgange for skrøbelige borgere og at målrette genoptræningen i kommunalt regi til den enkelte borgers sundhedskompetencer.

Under indsatsen har hospitalet afdækket sundhedskompetencer hos indlagte/ambulante patienter og beskrevet dem i genoptræningsplanen. De har også sikret, at patienter med begrænsede sundhedskompetencer i højere grad inddrages ift. ønsker og behov for genoptræning i kommunalt regi.

Resultaterne har vist, at indsatsen bidrager til en bedre sektorovergang for de skrøbelige borgere, og at antallet af borgere, der ikke opstarter i kommunalt regi, kan mindskes.

Forløbet

Amager-Hvidovre Hospital og Københavns Kommune deler deres erfaringer og resultater igennem et forløb med to mødedage og lokale afprøvninger i optageområderne.

Du får viden om sundhedskompetencer, konkrete redskaber og samarbejder med andre kommuner og hospitalet i dit optageområde.

Forløbet er godkendt af Tværsektorielt Samarbejdsforum for Genoptræning og finansieret af Region Hovedstadens Center for HR og Uddannelse.

Læs mere om sundhedskompetence her

Spørgsmål?

Kontakt:

Line Rokkedal Jønsson

*Udviklingsfysioterapeut, cand. Scient. Fys,
Fysio- og Ergoterapien, Amager-Hvidovre Hospital*

Mail: line.rokkedal.joensson@regionh.dk

Jens Folke Sørensen

*Udviklingsterapeut, PT, Center for Genoptræning,
Københavns kommune*

Mail: BT7V@kk.dk



**Amager og Hvidovre
Hospital**

