



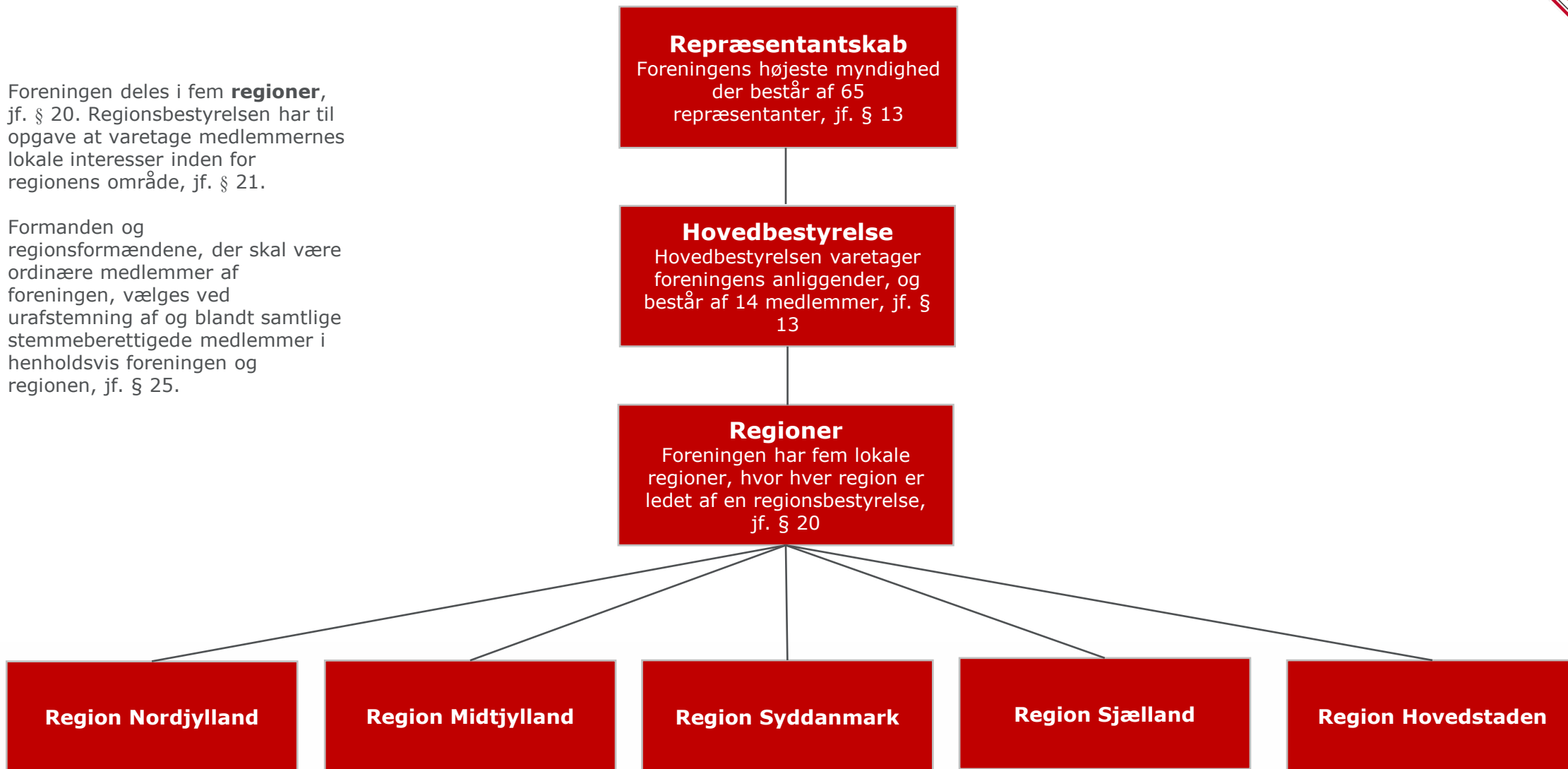
# Organisationsdiagram for Danske Fysioterapeuter



# Organisationsdiagram for Danske Fysioterapeuter

Foreningen deles i fem **regioner**, jf. § 20. Regionsbestyrelsen har til opgave at varetage medlemmernes lokale interesser inden for regionens område, jf. § 21.

Formanden og regionsformændene, der skal være ordinære medlemmer af foreningen, vælges ved urafstemning af og blandt samtlige stemmeberettigede medlemmer i henholdsvis foreningen og regionen, jf. § 25.



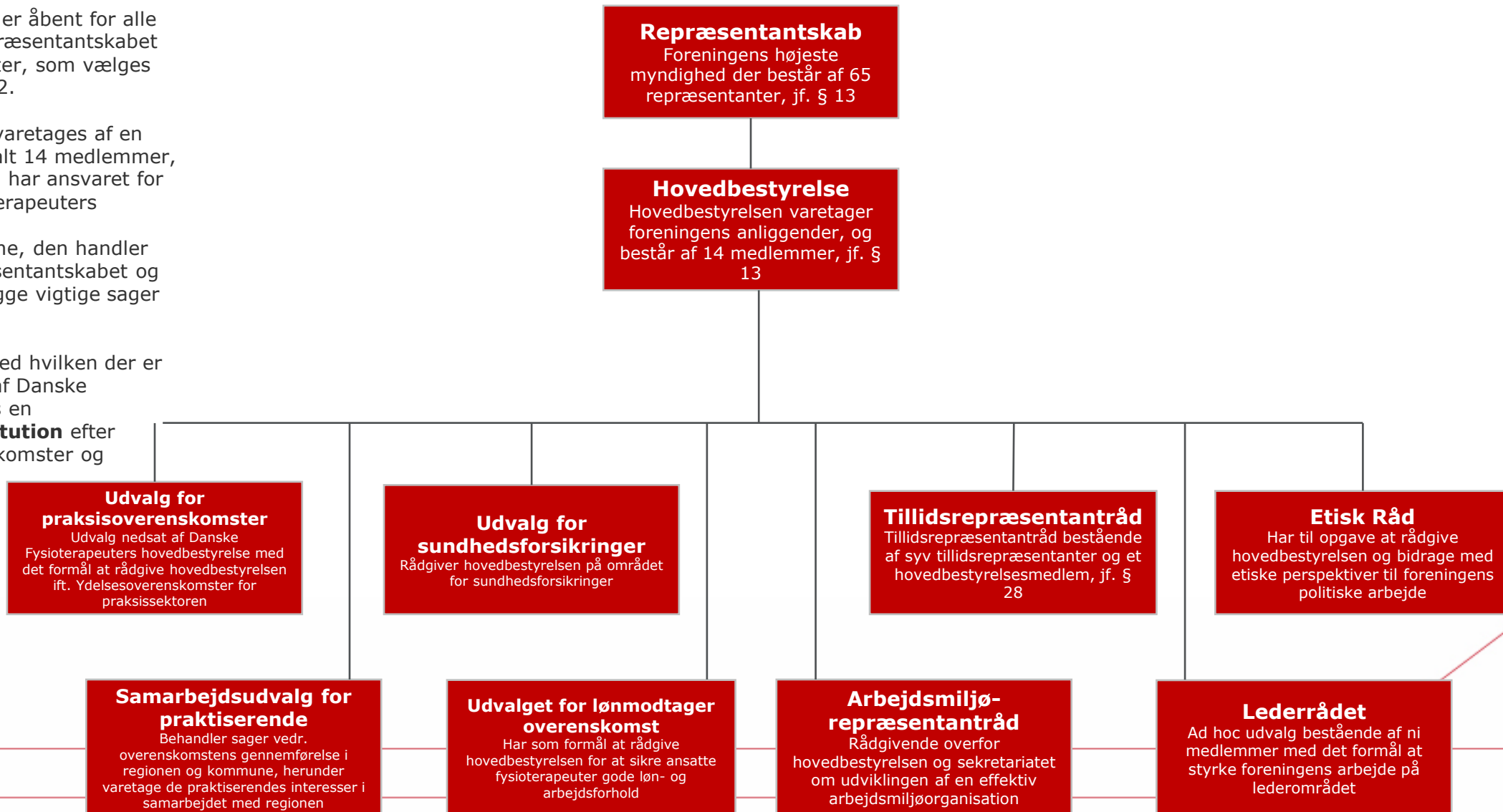
# Organisationsdiagram for Danske Fysioterapeuter



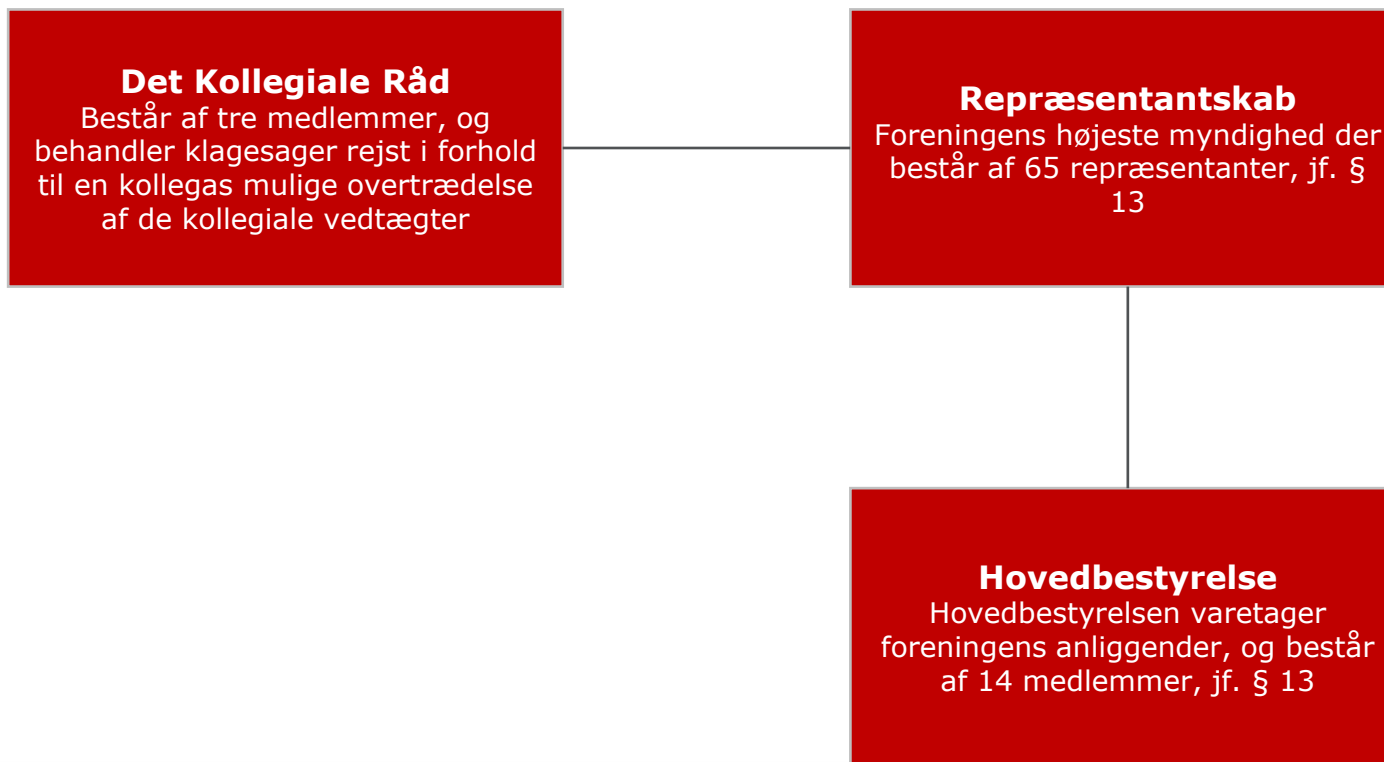
**Repræsentantskabet** er foreningens højeste myndighed, og repræsentantskabsmødet er åbent for alle medlemmer, jf. § 13. Repræsentantskabet består af 65 repræsentanter, som vælges efter reglerne i § 13, stk. 2.

Foreningens anliggender varetages af en **hovedbestyrelse** med i alt 14 medlemmer, jf. § 15. Hovedbestyrelsen har ansvaret for ledelsen af Danske Fysioterapeuters virksomhed mellem repræsentantskabsmøderne, den handler under ansvaret for repræsentantskabet og skal så vidt muligt forelægge vigtige sager for dette, jf. § 18.

På enhver arbejdsplads, ved hvilken der er beskæftiget medlemmer af Danske Fysioterapeuter, etableres en **tillidsrepræsentantinstitution** efter reglerne fastsat i overenskomster og lovgivningen, jf. § 28.



# Organisationsdiagram for Danske Fysioterapeuter



Repræsentantskabet fastsætter det nærmere indhold af foreningens **kollegiale** vedtægter, jf. § 30.

Der nedsættes et **nævn** bestående af én repræsentant udpeget af Sektion for arbejdsgivere med lejere og/eller ansatte, én repræsentant udpeget af Sektion for ansatte, lejere og selvstændige uden arbejdsgiveransvar og én dommer udpeget af domstolene, jf. § 34. Repræsentantskabet fastsætter det nærmere indhold af nævnets vedtægter, § 34, stk. 3.

# Organisationsdiagram for Danske Fysioterapeuter

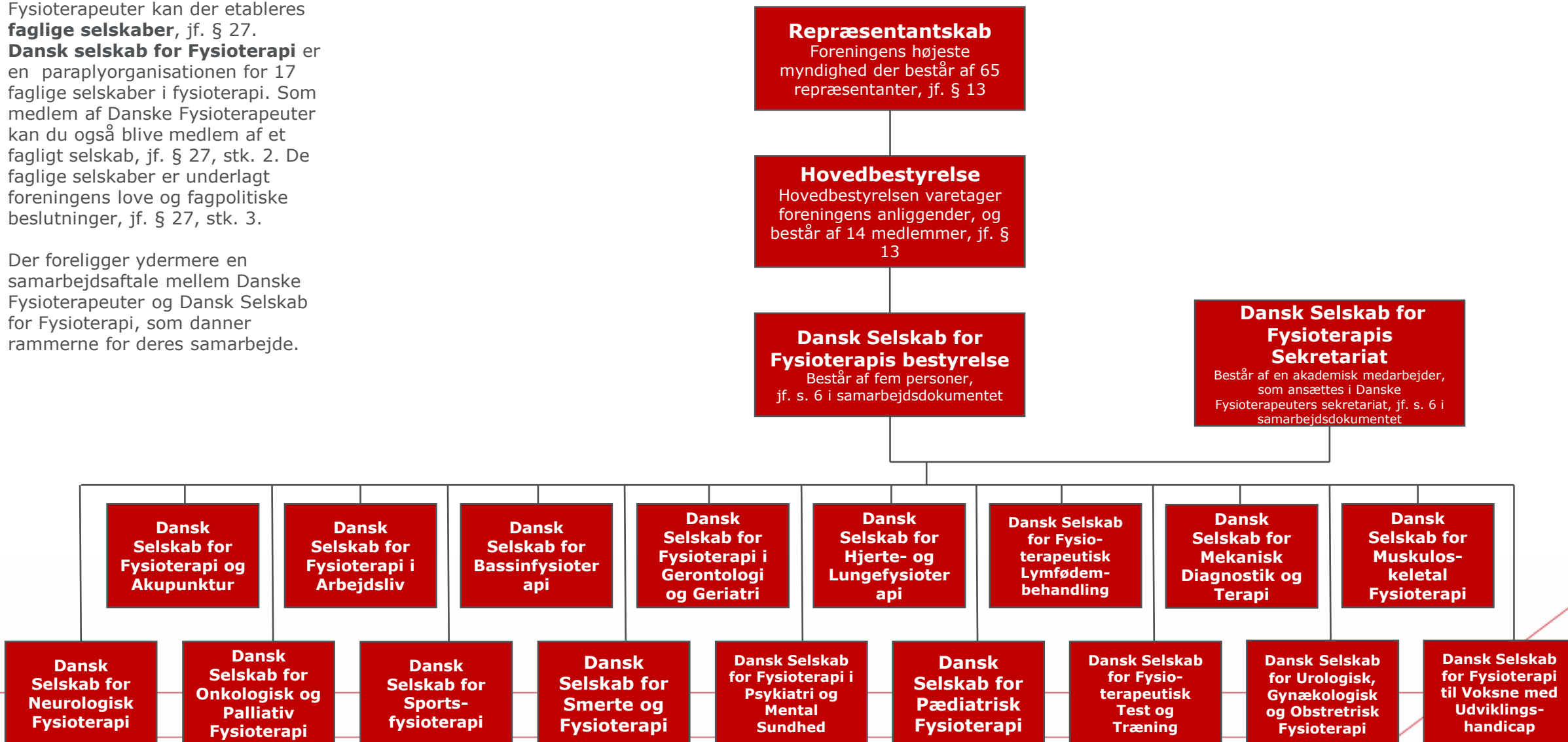


I tilknytning til Danske

Fysioterapeuter kan der etableres **faglige selskaber**, jf. § 27.

**Dansk selskab for Fysioterapi** er en paraplyorganisationen for 17 faglige selskaber i fysioterapi. Som medlem af Danske Fysioterapeuter kan du også blive medlem af et fagligt selskab, jf. § 27, stk. 2. De faglige selskaber er underlagt foreningens love og fagpolitiske beslutninger, jf. § 27, stk. 3.

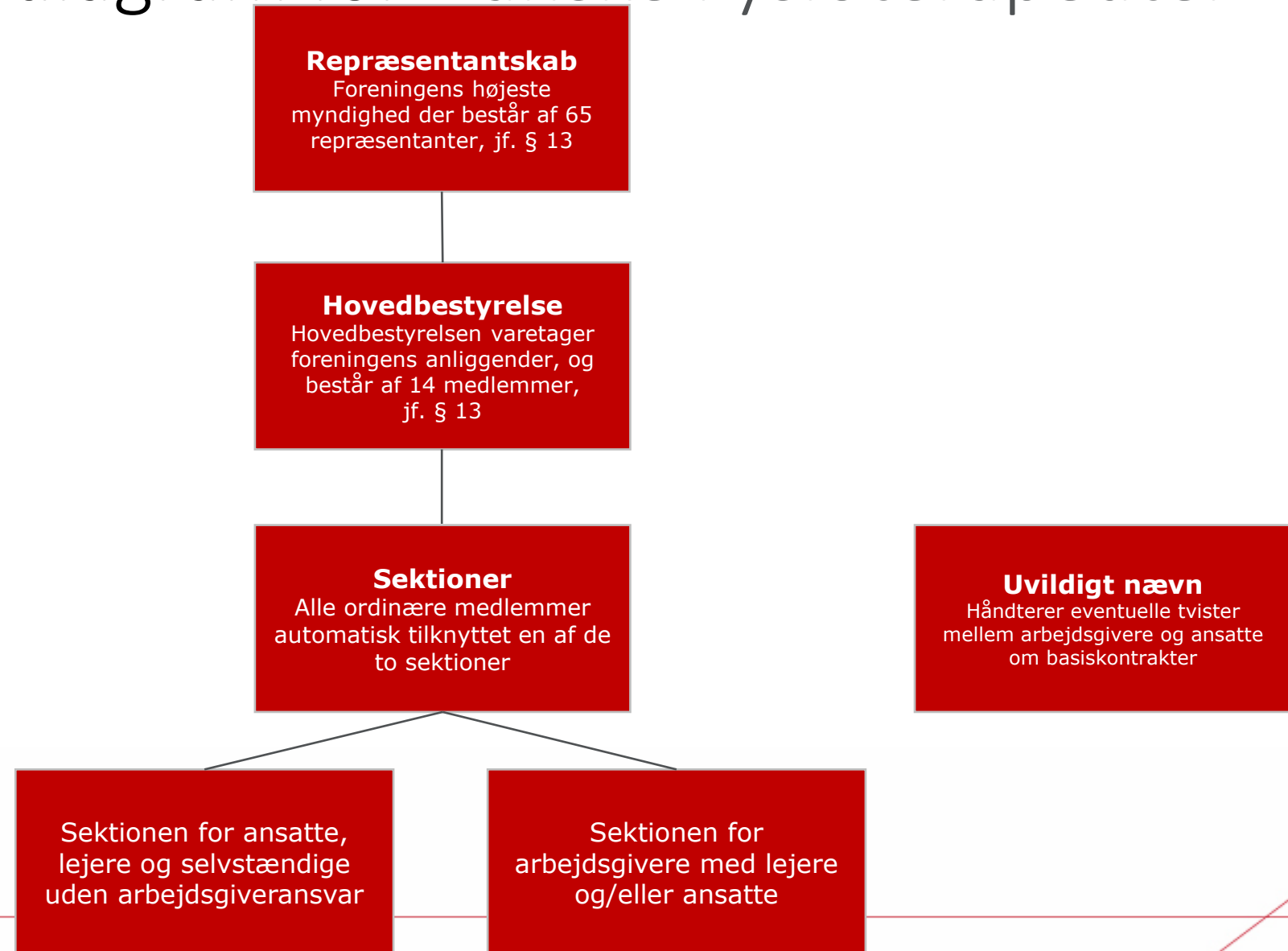
Der foreligger ydermere en samarbejdsaftale mellem Danske Fysioterapeuter og Dansk Selskab for Fysioterapi, som danner rammerne for deres samarbejde.



# Organisationsdiagram for Danske Fysioterapeuter



Der etableres to **sektioner** for ordinære medlemmer af foreningen, jf. § 31. Sektionerne har deres egen bestyrelse, som konstituerer sig med en formand og fastlægger selv deres forretningsorden, jf. § 31, stk. 7. Hovedbestyrelsen træffer efter drøftelse med sektionsbestyrelserne bestemmelse om sekretariatsbetjeningen af disse, jf. § 31, stk. 8.



# Organisationsdiagram for Danske Fysioterapeuter



Hovedbestyrelsen kan godkende landsdækkende **fraktioner** for fysioterapeuter med samme overenskomstmæssige stillingskategori eller samme arbejdsfelt med det formål at medvirke til at forbedre gruppens arbejds-, løn- og beskæftigelsesvilkår, jf. § 26. Medlemmer af fraktioner skal være medlem af Danske Fysioterapeuter, jf. § 26, stk. 2. Fraktionerne er underlagt foreningens love og fagpolitiske beslutninger, § 26, stk. 3.

